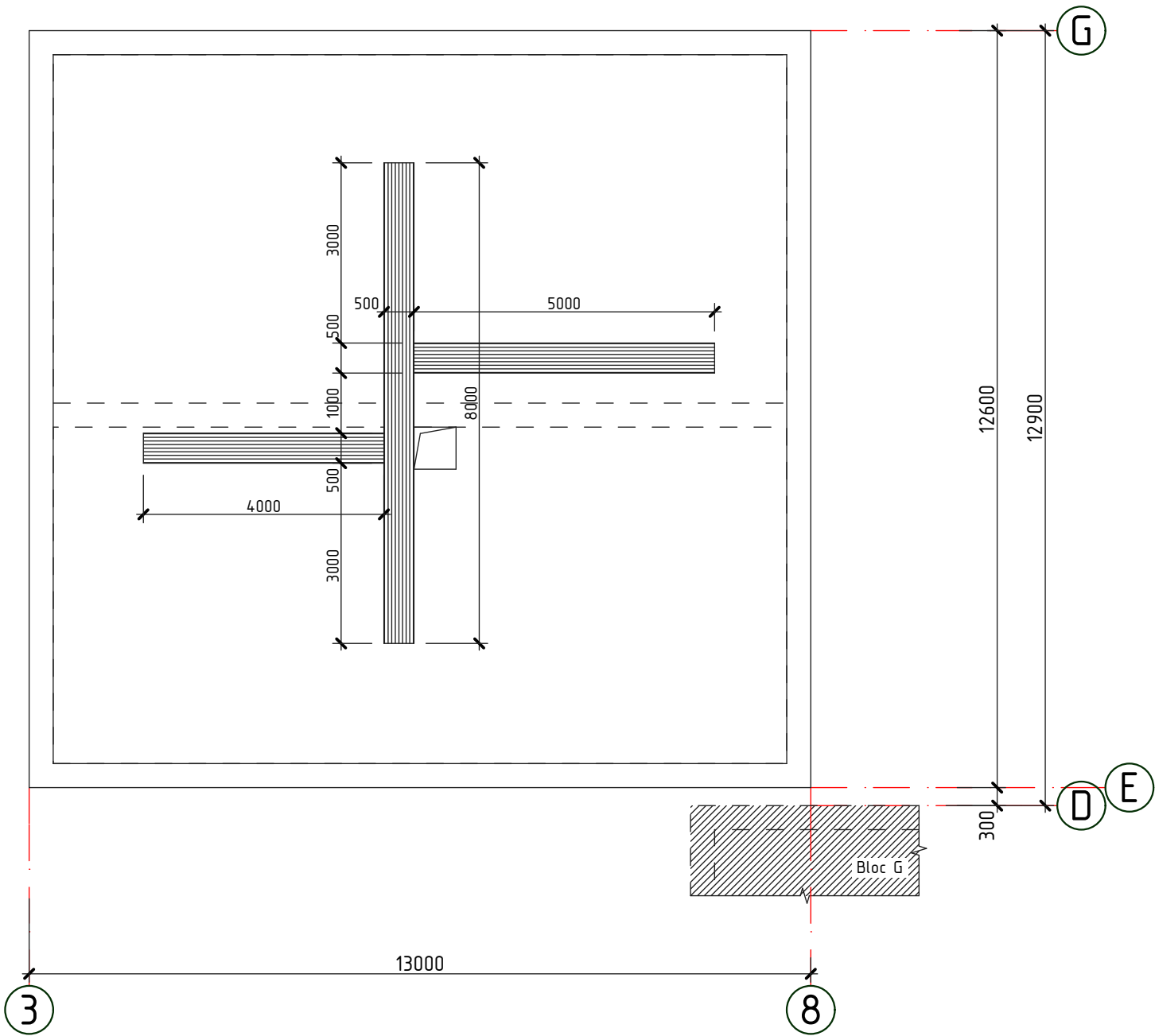


Planul amplasarii puntilor

sc. 1:100

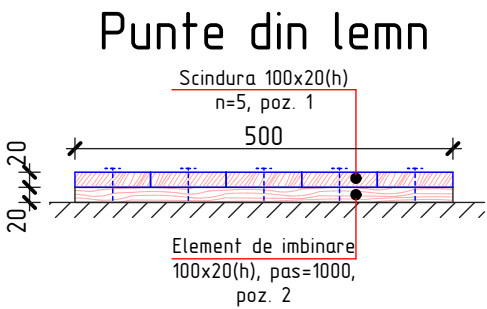


- - - - -

- - - - -
- Conturul peretilor capitali

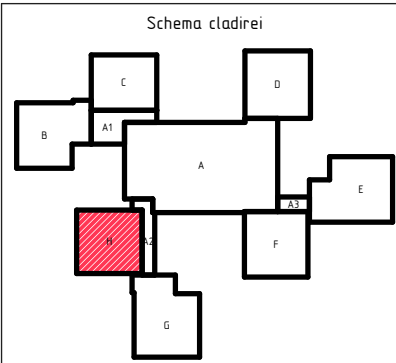
Conturul parapetului

Punti din lemn



Specificatia elementelor din lemn

Pozitia	Denumirea	Dimensiuni, mm		buc.	Volum, m ³	Nota
		Sectiunea	Lungimea			
1	Punti din scindura existenta 100x20(h)	500 x 20(h)	17,00 m	-	0,17	
2	Element de imbinare din scindura existenta	100 x 20(h)	500	20	0,02	
					0,19	Total



1. Puntile se vor executa din elemente existente din lemn, recent demontate.

2. Toate elementele din lemn se vor trata cu substante antiseptice, ignifuge, anticarii, antifungice, insecticide ce confera lemnului rezistenta sporita impotriva incendiilor, mucigaiului, putrezirii si insectelor.

2020	28.07-D/20-SAC			Reparatia capitala a acoperisului scolii primare nr. 21 "S. Vangheli" din str. Tudor Vladimirescu 16			
A.S.P	Mihaila V.		07.20	Scoala primara Bloc H	faza	plansa	planse
I.S.P	Hihlat Em.		07.20		PE	210	
Elaborat	Mihaila V.		07.20	Planul de apasare a puntilor. Specificatia elementelor din lemn	"GEO-CAD-PROIECT" mun. Balti		